

Association de Gestion de la Maison des Familles

Le Figuier



Compte rendu du Conseil d'Administration du

3 avril 2018

Présents : Paul BUSIN, Michel CARTRON, Elisabeth CHARRIAU, Michelle MAUGÉ, Maria MORIER, Martine PHILIPPE, Françoise TRELLU, Maryse TUDOUX

Excusée : Anne COLLET,

Absentes : Anne BARRAULT, Aurore CHARLES, Céline DELAUNAY, Martine HERAULT, Laurence SOLTNER.

ORDRE DU JOUR

- + CANDIDATURES ET RENOUVELLEMENT DU BUREAU**
- + POINT SUR L'EXPERTISE DU 28 MARS 2018**
- + CONVENTION CARSAT**
- + LES CHIFFRES DU 1^{er} TRIMESTRE**
- + FORMATION BENEVOLES**
- + QUESTIONS DIVERSES**

CANDIDATURES ET RENOUELEMENT DU BUREAU

- Pas de démission
- Pas de nouvelles candidatures

Les membres du Bureau sont donc réélus à l'unanimité.

- Président Françoise TRELLU
- Vice Président Michel CARTRON
- Trésorier Paul BUSIN
- Secrétaire Michelle MAUGE

POINT SUR L'EXPERTISE DU 28 MARS 2018

Cette 10ème expertise relative aux fuites de la véranda n'a pu être menée à son terme par défaut de nacelle pour arroser le toit.

Les 9 personnes concernées étaient présentes. Néanmoins la pluie étant au rendez-vous ce jour-là, les fuites habituelles ont été constatées.

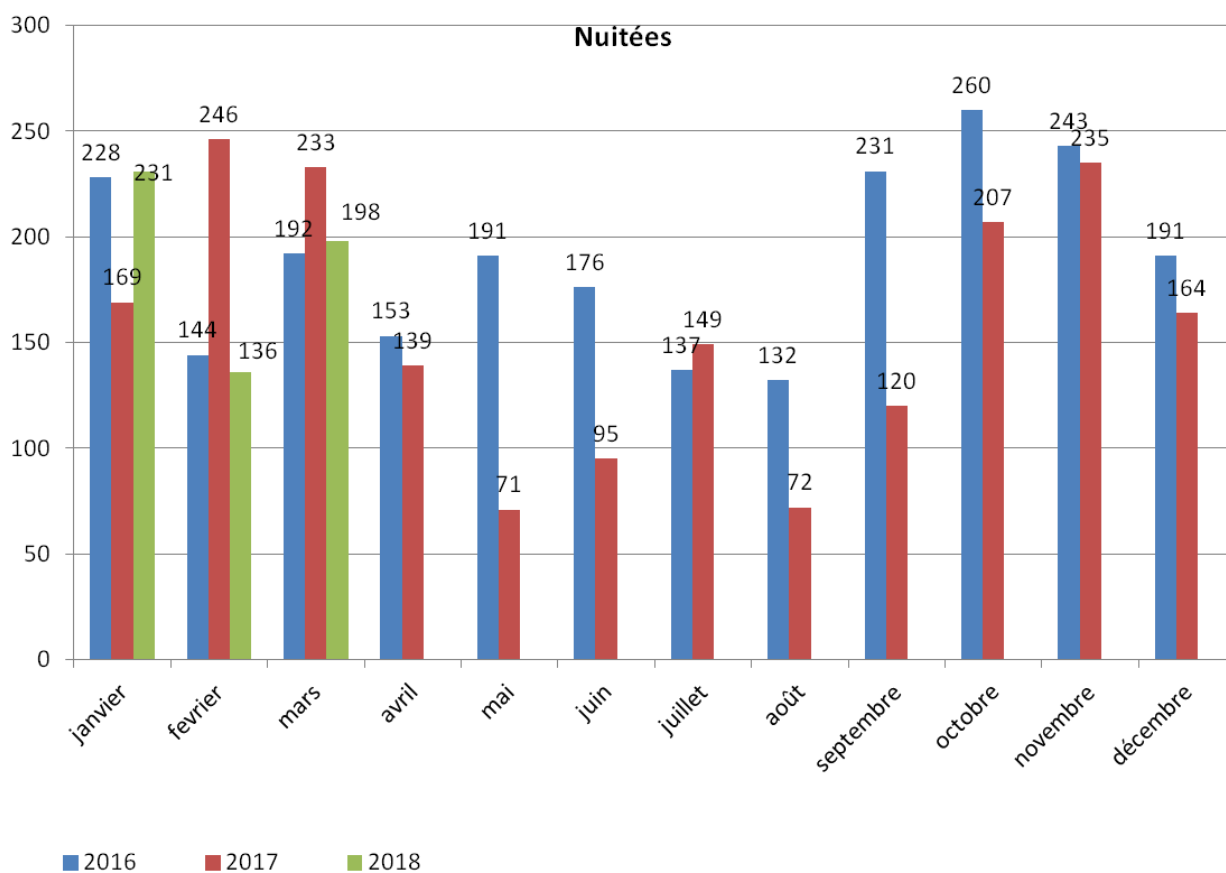
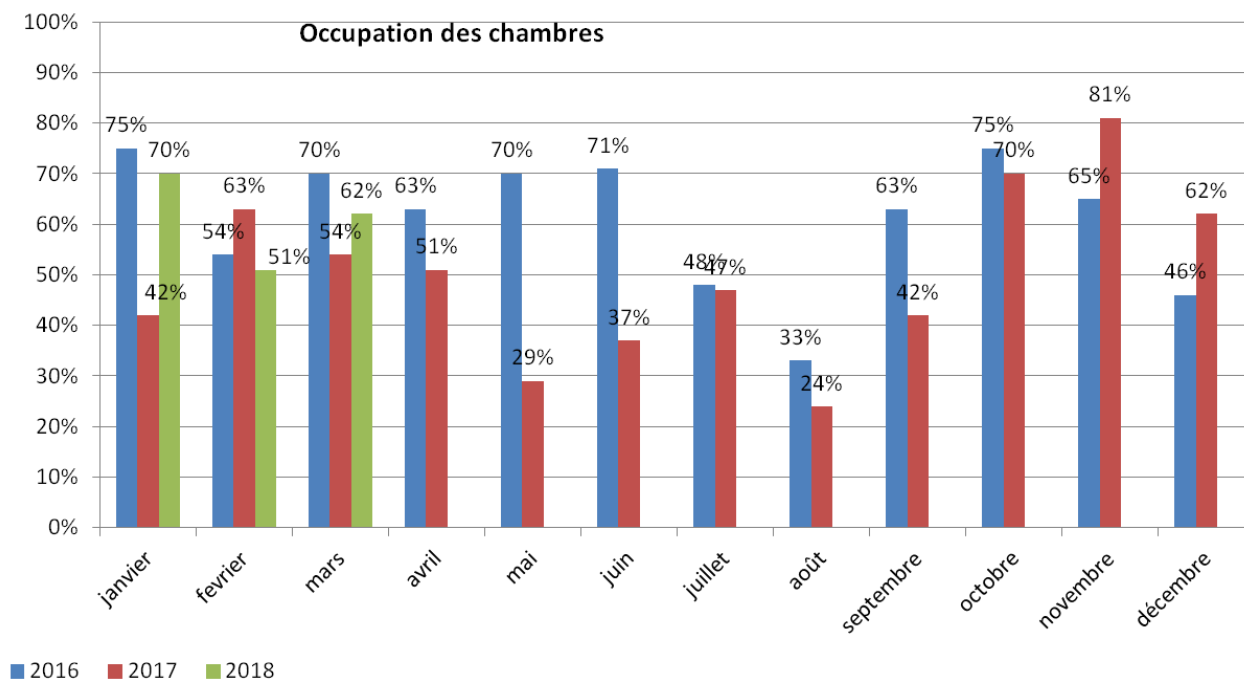
Une 11ème expertise (avec nacelle) est prévue dans un délai d'un mois.

CONVENTION CARSAT

La nouvelle convention a enfin été signée ce 26 mars 2018 pour 3 ans.

Compte tenu des contrôles qui seront effectués régulièrement par la CARSAT, nous mettrons en œuvre un pré-contrôle, fait par des bénévoles, pour pallier les éventuels oublis lors de la saisie informatique des fiches familles.

LES CHIFFRES DU 1^{er} TRIMESTRE 2018



On constate une légère augmentation du taux d'occupation des chambres par rapport à 2017 et l'inverse pour les nuitées pour ce premier trimestre.

Lors des Rencontres Nationales de la Fédération toutes les maisons ont constaté une baisse de fréquentation en 2017.

FORMATIONS BENEVOLES

Une réflexion est engagée sur le sujet de cette formation.

Une formation sur « l'écoute » a été évoquée ; à voir comment nous pouvons la concrétiser.

Nous nous interrogeons sur les formations de ce type qui pourraient exister au sein du CHU.

Madame CHARRIAU (Service social CHU) se renseigne auprès de Madame SOLTNER (CHU) et nous en informera.

QUESTIONS DIVERSES

Madame CHARRIAU nous expose le cas d'une famille en grande difficulté (en situation irrégulière).

Cette famille ne peut donc pas être prise en charge par la CARSAT.

Dans l'attente de la régularisation de cette famille, il est demandé à l'AFELT si elle peut prendre en charge le coût de l'hébergement à la MDF.

Le service social du CHU doit nous tenir rapidement au courant pour suite à donner.

La séance est levée à 19H

**Le prochain Conseil d'Administration aura lieu le
4 septembre 2018 à 18 heures
dans les locaux de la Ligue contre le cancer**